

FICHES TECHNIQUES

ROLF BENZ 3300



**ROLF
BENZ**

Canapé

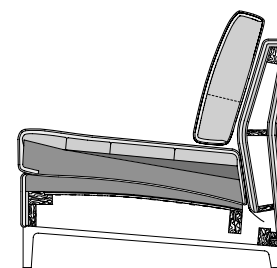
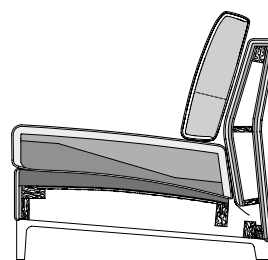
- Revêtement doublé de non-tissé polyester
- Coussin de type couette, piquage carreaux cloisonnés, garnissage constitué de bâtonnets de mousse et de fibres de polyester, enrobage non-tissé polyester
- Enrobage de dossier en mousse de polyéther
- Structure intérieure en bois
- Suspension à ressorts ondulés de type Nosag (assise et pouf banquette sans suspension)
- Piétement en fonte d'aluminium
- Structure de garnissage d'assise de type « medium » : Assise en mousse de polyéther, couches superposées de hauteurs et densités différentes, recouverte d'une nappe de type couette, piquage carreaux cloisonnés, garnissage constitué d'un mélange de bâtonnets de mousse et de fibres de polyester
- Structure de garnissage d'assise de type « ferme » : Assise en mousse de polyéther, couches superposées de hauteurs et densités différentes, recouverte d'une nappe composite en non-tissé et mousse
- Hauteurs d'assise au choix 45 ou 47 cm



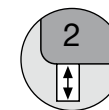
Structure de garnissage d'assise de type «ferme»



Structure de garnissage d'assise type «medium»



Hauteurs livrables

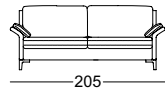
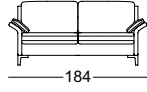
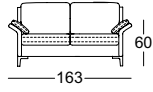
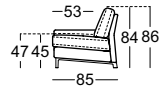


! Pour des raisons à la fois de confort et de design, l'apparition de plis et l'effet de miroitement sont deux phénomènes inévitables, même sur les sièges de très haut de gamme portant la griffe Rolf Benz.
Toutes les dimensions indiquées sont approximatives.

**ROLF
BENZ**

Fauteuil

Canapé



Pouf

Banquette

Appui-tête

