

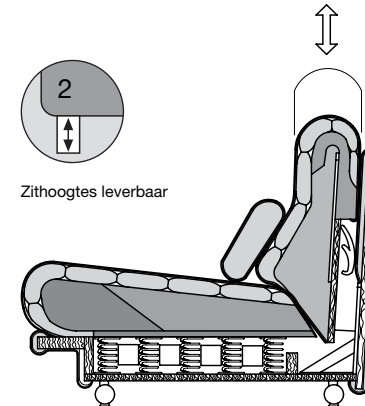
TECHNISCHE GEGEVENS

ROLF BENZ 6500

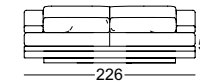
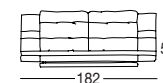
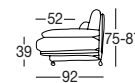


**ROLF
BENZ**

- Donsachtige kussens met een vulling van schuimstofstaafjes en polyestervezels
- Rugleuning van polyurethaanschuim, afgedekt met een mat met donskarakter, die gevuld is met in zakjes geplaatste vulling van hoogwaardige schuimstofstaafjes en polyestervezels
- Extra comfort door verstelbaar rugkussen in verschillende standen
- Romp met polyurethaanschuim afgedekt
- Zitting van polyurethaanschuim, gelaagde opbouw, met verschillende hoogtes en uitvoeringen op elkaar afgestemd, afgedekt met een donsachtige mat, de kamervulling is met schuimstofstaafjes en polyestervezels
- Ondervering is binnenvering
- Houten binnenromp
- Uitvoering voet: • mat verchroomd of • glanzend verchroomd
Naar wens met extra afstand van 20 mm gemonteerd zodat een zithoogte van 41 cm voortstaat.



- ! Hoogwaardige, bijzonder nonchalante stofferingsopbouw met producttypische vorming van plooiën en zitafdrukken - duidelijker plooibeeld eventueel al in nieuwe toestand. Alle afmetingen zijn circamaten.



**ROLF
BENZ**